



Inquadra il QR Code e compila il modulo on-line.

Quota di partecipazione Medico-Odontoiatra:

€ 480,00 + iva

Quota di partecipazione per soci AIO:

€ 380,00 + iva

Sono previste agevolazioni per iscrizioni multiple.
Corso aperto a max 20 partecipanti.

Modalità di iscrizione:

È richiesto un deposito cauzionale pari al 30% per assicurare la propria prenotazione.

Per essere iscritti al corso è necessario inviare il saldo entro 30 gg dalla data di inizio del corso.

Non sarà previsto alcun rimborso nei 30 gg che precedono l'inizio del corso.

Il pagamento può essere effettuato mediante bonifico bancario a favore di:

P&P Service Event Organizers Srl
IBAN: IT 35N 02008 05120 000102763424

Tutti i costi si intendono IVA esclusa.

Corso accreditato per la professione dell'Odontoiatra.

Crediti ECM:

9,1 crediti e attestato di partecipazione.



Per informazioni e/o iscrizioni

Segreteria Organizzativa:
P&P Service Event Organizers Srl
Via Savoia 80 Roma
Tel +39 06 85358488 | Cell. +39 366 3518075
info@pp-dental.com | www.pp-dental.com

Provider ECM n° 5157

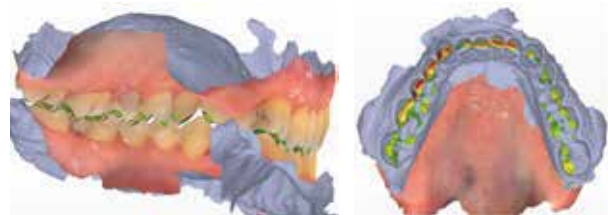
**ORTODONZIA INVISIBILE
E GESTIONE DEI PAZIENTI
CON DISFUNZIONI
TEMPORO-MANDIBOLARI**

ROMA | 2025
21 Giugno

RELATORE
Dott. Piero Simeone

Corso rivolto a Odontoiatri:
Ortodontisti-Gnatologi

CREDITI ECM: **9,1**
Obiettivo formativo n.2



RELATORE

Dott. Piero Simeone ODONTOIATRA



Laureato con lode in Odontoiatria e Protesi Dentaria presso l'Università di Roma "Tor Vergata".

Diplomato in odontotecnica è stato allievo del Prof. Masahiro Kuwata, Giappone.

Ha conseguito il Master of Science (MSc) in "Function and Dysfunction of the Masticator Organ" diretto dal Prof. Rudolf Slavicek (University of Krems, Austria).

Ha proseguito la sua formazione conseguendo il Post-Graduate in "Orthodontics in Craniofacial Dysfunctions" diretto dal Prof. Sadao Sato (Kanagawa Dental College, Giappone).

Ha preso parte ai programmi di "Restorative & Periodontal Interface e Functional Occlusion" con il Dr John Kois presso il Seattle Kois Center (USA).

Ha conseguito il Master in Business Administration MBA presso la LUISS Business School di Roma.

È membro attivo dell' Academy of Esthetic Dentistry (IAED), dell' Accademia Italiana di Odontoiatria Protesica (AIOP) e dell'Associazione Italiana di Gnatologia (AIG).

Autore di numerose pubblicazioni scientifiche su riviste internazionali.

Svolge la propria attività di libero professionista in Roma.

ABSTRACT

L'ortodonzia invisibile mediante dispositivi trasparenti è una delle innovazioni più rivoluzionarie in ambito ortodontico, che ha reso i trattamenti maggiormente accessibili e desiderabili, soprattutto per i pazienti in età adulta, grazie alla minore invasività estetica e alla facilità di manutenzione rispetto alle opzioni tradizionali.

Il corso è incentrato sulla diagnosi interdisciplinare nei pazienti candidati al trattamento ortodontico con allineatori invisibili.

L'ortodonzia invisibile copre oggi la maggior parte delle indicazioni clinico-terapeutiche, fatta eccezione per casi estremi e complessi. Tuttavia è essenziale considerare i pazienti predisposti ai Disordini Temporo-Mandibolari (DTM), spesso asintomatici, che richiedono diagnosi precoci e trattamenti individualizzati.

Il Dott. Piero Simeone esamina le varie forme di disfunzioni masticatorie e alle Articolazioni Temporo-Mandibolari e, successivamente, le indicazioni terapeutiche con dispositivi intra-orali e dispositivi pre ortodontici (bite-splint).

Obiettivo del corso è fornire ai partecipanti gli strumenti necessari per:

- Effettuare una diagnosi completa di malocclusioni e Disordini Temporo-Mandibolari (DTM);
- Riconoscere i sintomi dei DTM, tra cui dolore articolare, muscolare e mal di testa;
- Impostare un piano di trattamento interdisciplinare per pazienti con disfunzioni;
- Trattare pazienti con DTM e malocclusioni dento-scheletriche;
- Pianificare trattamenti con allineatori invisibili e selezionare il dispositivo più adatto al caso in esame.

PROGRAMMA

1. Diagnosi ATM di I° e II° livello nei pazienti con Disordini Temporo-Mandibolari.
2. Analisi della posizione della mandibola e relazione di Classe Scheletrica; analisi Dento-Scheletrica e delle determinanti anteriori; i tre Meccanismi di Compensazione; analisi dell'occlusione statica e dinamica e dei parametri funzionali.
3. Analisi della Dimensione Verticale nei difetti verticali.
4. Il riposizionamento mandibolare nei difetti sagittali.
5. Progettazione customizzata digitale del caso.
6. La sistematica OP System nei difetti trasversali.